

P1

Prodotto
certificato secondo
ISO 9261

ALA GOCCIOLANTE LEGGERA

P1™, frutto della ricerca e dell'esperienza Irritec, è un prodotto d'eccellenza per l'irrigazione a goccia in serra e pieno campo adatto alla maggior parte delle coltivazioni. È l'ala gocciolante leggera di nuova generazione che risponde interamente alle esigenze dell'irrigazione a goccia, garantendo tutti i requisiti necessari in termini di funzionamento e praticità d'uso. P1™ si presenta con caratteristiche tecniche d'avanguardia e risponde ai più elevati standard qualitativi secondo la norma ISO 9261. P1™ offre ottime caratteristiche di resistenza agli stress termici e meccanici mantenendo inalterate le prestazioni anche nelle condizioni più complesse.

Caratteristiche e vantaggi

- Elevate prestazioni in termini di uniformità di erogazione anche in cicli di fertirrigazione;
- Possibilità di realizzare notevoli lunghezze d'ala;
- Affidabilità nel tempo delle caratteristiche tecniche nelle più svariate applicazioni e situazioni ambientali;
- Praticità nella stesura del prodotto senza la necessità di verificare la posizione del punto di emissione del gocciolatore rispetto al terreno;
- Investimenti molto contenuti e velocemente ammortizzabili nel corso di una sola stagione;
- Gocciolatore piatto di appena 2 mm di spessore, saldato alla parete interna del tubo, con perdite di carico pressoché nulle;
- Il filtro integrato in ingresso evita il verificarsi di fenomeni di occlusione;
- I labirinti di ultima generazione riducono la sensibilità alle pressioni ed aumentano l'effetto autopulente grazie al maggior grado di turbolenza sviluppato.

Campo di applicazione (cfr. pag. 3)



Culture in pieno campo



Culture protette in suolo

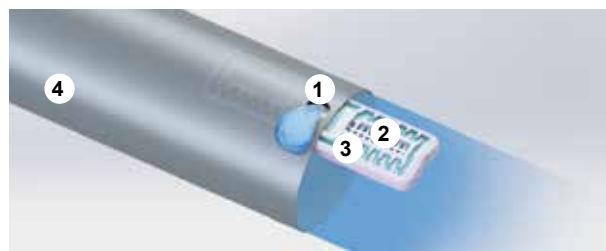
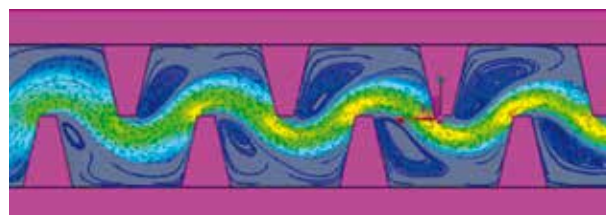
Può essere utilizzata su terreni pianeggianti o con pendenze contenute.



Dati tecnici Ala

Diametro nominale del tubo		Diametro interno	Riferimento listino	Diametro esterno	Spessore		Pressione Max di Lavoro		kd
mm	inch	mm	-	mm	mil	mm	bar	psi	-
16 P1	5/8	16,1	FNFC	16,35	5	0,125	0,50	7,3	0,1
			FNFY	16,4	6	0,150	0,6	8,7	
			FNFW	16,45	7	0,180	0,7	10,15	
			FNFJ	16,5	8	0,200	0,8	11,6	
			FNFI	16,6	10	0,250	1	14,5	
			FNFL	16,7	12	0,300	1,2	17,4	
			FNFM	16,9	15	0,400	1,5	21,75	
			FNFN	17	18	0,450	1,7	24,7	
22 P1 ULTRA	7/8	22,3	FNZX	22,6	6	0,150	0,50	7,30	0,09
			FNZE	22,65	7	0,177	0,60	8,70	
			FNZK	22,7	8	0,200	0,70	10,15	
			FNZQ	22,8	10	0,250	0,90	13,00	
			FNZR	22,9	12	0,300	1,00	14,50	
			FNZS	23,1	15	0,400	1,20	17,40	
			FNZT	23,2	18	0,450	1,50	21,75	
			FNZU	23,5	24	0,600	1,70	24,70	
25 P1 MAXI	1	25,1	FNFF10	25,60	10	0,250	0,80	11,60	0,08
			FNFF12	25,7	12	0,300	0,90	13,00	
			FNFF15	25,85	15	0,380	1,10	16,00	
29 P1 EXTRA	1 1/8	28,6	FNVH	29,1	10	0,250	0,70	10,15	0,07
			FNVB	29,20	12	0,300	0,80	11,60	

Labirinto a flusso turbolento



1 - Fori di Uscita
Rotondo o Flap

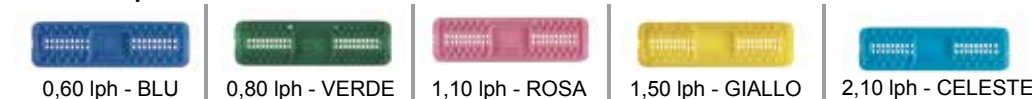
4 - Tubo in Polietilene

2 - Filtro in Ingresso
con ampia superficie filtrante

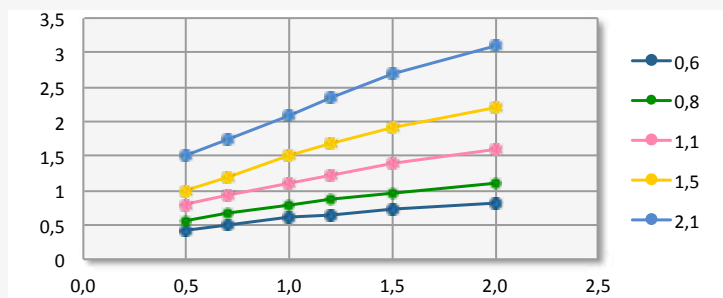
3 - Labirinto a Flusso Turbolento
con bassa sensibilità alla pressione

Caratteristiche gocciolatore

Portata nominale lph a 1,0 bar / 14,5 psi	Colore	Portata lph	Dimensioni del Labirinto in mm			Filtro in Ingresso		Filtraggio consigliato	Equazione di flusso		CV
		a 0,7 bar / 10 psi	Altezza	Larghezza	Lunghezza	Area mm ²	N° Fori	Mesh	k	x	%
0,60		0,50	0,45	0,45	40	6	20	155	0,19	0,48	≤ 2,5
0,80		0,66	0,45	0,50	40	6,3	20	155	0,26	0,48	≤ 2,5
1,10		0,92	0,60	0,55	40	7	20	155	0,38	0,48	≤ 2,5
1,50		1,20	0,65	0,65	40	7	20	155	0,51	0,48	≤ 2,5
2,10		1,75	0,78	0,70	40	7,6	20	120	0,69	0,48	≤ 2,5

Portate disponibili

Relazione pressione - portata

Portata nominale (lph) a 1,0 bar / 14,5 psi	Pressione (bar)					
	0,5	0,7	1,0	1,2	1,5	2,0
0,60	0,42	0,5	0,6	0,65	0,72	0,82
0,80	0,56	0,66	0,79	0,87	0,96	1,10
1,10	0,80	0,92	1,11	1,22	1,40	1,60
1,50	1,00	1,20	1,50	1,69	1,90	2,20
2,10	1,50	1,75	2,09	2,34	2,68	3,10


Lunghezze consigliate in metri, in funzione della E.U.

P1 16 mm						
Q lph	E.U. %	Spaziatura (cm)				
		20	30	40	50	60
0,60	90	210	272	326	376	423
	85	260	336	404	465	523
0,80	90	172	223	268	309	346
	85	214	276	332	383	430
1,10	90	140	181	218	251	282
	85	173	224	269	311	349
1,50	90	117	151	181	209	234
	85	144	186	224	258	290
2,10	90	96	124	149	172	193
	85	119	154	185	213	239

P1 22 mm ULTRA						
Q lph	E.U. %	Spaziatura (cm)				
		20	30	40	50	60
0,60	90	368	477	573	660	742
	85	456	590	709	817	918
0,80	90	302	391	470	542	608
	85	375	485	582	671	754
1,10	90	244	316	379	437	491
	85	302	391	469	541	608
1,50	90	203	263	315	363	408
	85	251	325	390	449	505
2,10	90	167	217	260	300	337
	85	207	268	322	371	416

P1 25 mm MAXI						
Q lph	E.U. %	Spaziatura (cm)				
		20	30	40	50	60
0,60	90	455	589	708	816	916
	85	563	729	875	1009	1133
0,80	90	373	483	580	669	751
	85	462	599	719	829	931
1,10	90	304	393	472	544	611
	85	376	486	584	673	756
1,50	90	252	327	392	452	508
	85	312	404	485	559	628
2,10	90	208	270	324	373	419
	85	257	333	400	461	518

P1 29 mm EXTRA						
Q lph	E.U. %	Spaziatura (cm)				
		20	30	40	50	60
0,60	90	566	733	880	1015	1140
	85	700	907	1089	1256	1410
0,80	90	465	601	722	833	935
	85	576	746	895	1032	1159
1,10	90	378	489	588	677	761
	85	467	605	727	838	941
1,50	90	314	407	488	563	632
	85	388	503	604	696	782
2,10	90	259	335	403	464	522
	85	320	415	498	574	645

E.U. = uniformità di emissione
 • Pressione in ingresso = 1,0 bar