

L'ALA GOCCIOLANTE PIÙ RESISTENTE ALL'OCCLUSIONE DEL MONDO!

ALA GOCCIOLANTE LEGGERA CON LABIRINTO CONTINUO  
IRRITECTAPE EXXTREME

**irritec**<sup>®</sup>

## IRRITECTAPE EXXTREME

ALA GOCCIOLANTE LEGGERA A GOCCIOLATORE CONTINUO  
CON DOPPIO SISTEMA DI FILTRAGGIO IN ENTRATA

IrritecTape eXXtreme è l'ala gocciolante con doppio sistema continuo di filtraggio, esclusivo brevettato Irritec. Il sistema di filtraggio in entrata garantisce ottime prestazioni rendendola particolarmente idonea in caso di acque "difficili".

### Caratteristiche e vantaggi

- Il sistema di filtraggio formato da una doppia barriera esterna e continua insieme al filtro in ingresso conferiscono all'irritectape eXXtreme una superficie filtrante più ampia rispetto agli altri prodotti in commercio.
- Il doppio sistema di filtraggio, salvaguardandone il funzionamento, contribuisce a mantenere inalterate l'uniformità di erogazione e bagnatura anche in casi di acque con elevata quantità di particelle solide.
- L'uscita realizzata con taglio laser riduce l'intrusione di particelle solide.
- La spaziatura ridotta rende il prodotto perfetto nei casi di sestri di impianto molto ravvicinati e di terreni sabbiosi e molto drenanti.
- Ottima resistenza alla trazione.
- Ottima resistenza a picchi di pressione anche su spessori minimi.
- Il particolare design del labirinto permette di raggiungere elevate lunghezze con la massima uniformità.
- L'eccellente capacità di filtrazione amplia la gamma dei fertilizzanti utilizzabili.
- Rispetto ad altri prodotti è realizzato con un unico processo di estrusione che evita i comuni problemi legati alla saldatura.
- La doppia riga verde identifica il lato dei fori d'uscita per una corretta stesura.
- Minore incidenza di problemi fitopatologici grazie al mantenimento asciutto dell'apparato fogliare.

### Campo di applicazione



Colture in pieno campo



Colture protette in suolo



Ottimo per  
acque "difficili"



**L'ALA GOCCIOLANTE  
PIÙ RESISTENTE  
ALL'OCCLUSIONE  
DEL MONDO!**

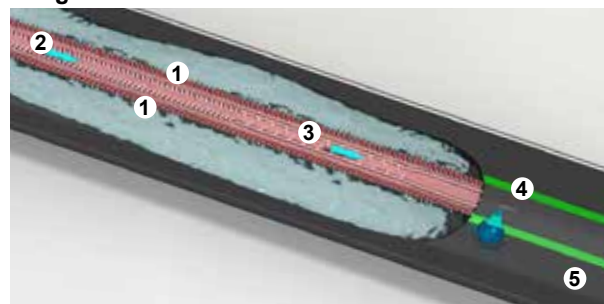
irritectape eXXtreme



**irritecTAPE EXXTREME - Dati tecnici Ala**

Ø nominale mm	Ø interno inch	Ø esterno mm	Riferimento listino -	Spessore		Pressione di esercizio						
				mil	mm	bar		psi		cons.		
						min.	max.	min.	max.			
16	5/8	16,1	16,4	FND506	6	0,150	0,6	0,3	0,7	8,7	4,3	10,1
			16,5	FND508	8	0,200	0,7	0,3	1,0	10,1	4,3	14,5
			16,6	FND510	10	0,250	0,7	0,3	1,0	10,1	4,3	14,5
			16,7	FND512	12	0,300	0,7	0,3	1,0	10,1	4,3	14,5
22	7/8	22,3	22,7	FND708	8	0,200	0,6	0,3	0,7	8,7	4,3	10,1
			22,8	FND710	10	0,250	0,7	0,3	1,0	10,1	4,3	14,5
			22,9	FND712	12	0,300	0,7	0,3	1,0	10,1	4,3	14,5

**Ala gocciolante irritecTAPE EXXTREME**



- 1 - Doppio filtro esterno continuo
- 2 - Filtro in ingresso
- 3 - Labirinto a flusso turbolento con bassa sensibilità alla pressione
- 4 - Foro di uscita
- 5 - Tubo in polietilene

**irritecTAPE EXXTREME - Caratteristiche gocciolatore**

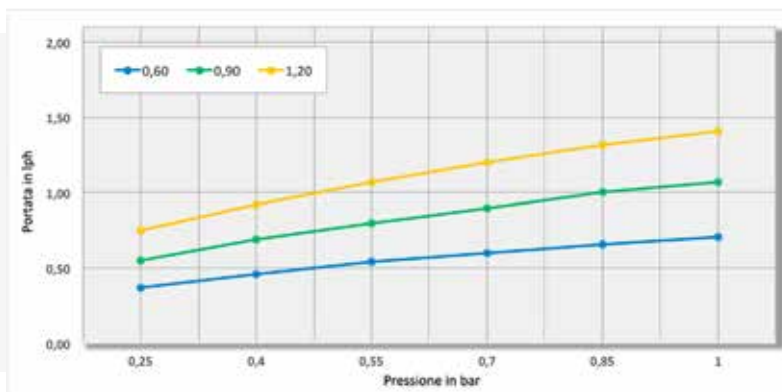
Portata nominale lph	Filtraggio consigliato	Equazione di flusso	
a 0,7 bar / 10 psi	Mesh	k	x
0,60	120	0,23	0,50
0,90	120	0,34	0,50
1,20	120	0,44	0,50

**irritecTAPE EXXTREME  
Caratteristiche del filtro incorporato**

Spaziatura cm	Filtro in Ingresso	Filtro Doppio Continuo, per metro di tubo	
		area mm <sup>2</sup>	n° fori
7,5	2,2	254	2.120
10	3,3	254	2.120
15	5,5	254	2.120
20	14,9	254	2.120
30	16,5	254	2.120

**irritecTAPE EXXTREME - Relazione pressione - portata**

Portata nominale lph	Pressione bar						
	a 0,7 bar / 10 psi	0,25	0,40	0,55	0,70	0,85	1,00
0,60	0,37	0,46	0,54	0,60	0,66	0,71	
0,90	0,55	0,69	0,80	0,90	1,00	1,07	
1,20	0,75	0,92	1,07	1,20	1,32	1,41	



**irritecTAPE EXXTREME - Lunghezze consigliate in metri, in funzione della E.U.**

Q lph	E.U. %	irritecTape EXXTREME 16 mm					
		Spaziatura cm					
		7,5	10	15	20	30	40
0,60	90	-	-	-	177	230	277
	80	-	-	-	220	285	343
0,90	90	73	91	116	142	181	221
	85	90	113	143	176	224	274
1,20	90	61	75	101	117	153	185
	85	75	91	125	144	189	229

Q lph	E.U. %	irritecTape DCF 22 mm					
		Spaziatura cm					
		7,5	10	15	20	30	40
0,60	90	-	-	-	312	404	484
	80	-	-	-	366	500	600
0,90	90	128	160	204	249	316	388
	85	158	199	253	309	391	480
1,20	90	107	131	177	208	268	324
	85	132	162	219	257	332	400

E.U. = uniformità di emissione  
• Pressione in ingresso = 0,7 bar